

Экскаваторы Voki

Компактные. Маневренные.

Широкое рабочее пространство.

REFORM **R**



Экскаваторы Voki Специалисты по КОМПАКТНОСТИ

Voki 2052 (E), Voki 2552 (E)

Voki 2651, Voki 4552, Voki 6552

Универсальные экскаваторы для кладбищ



Экскаватор Voki 2651



Экскаватор Voki 6552



Экскаватор Voki 6552



Экскаватор Voki 2552 E



Экскаватор Voki 4552



Экскаватор Voki 2552 E



Экскаваторы Voki специально разработаны для кладбищ. Эти машины, разработанные первопроходцем в области экскаваторов для кладбищ, подразделяются на экскаваторы с ручным управлением, предназначенные для использования на особенно узких участках, и мобильные экскаваторы, которые являются самоходными.

Проверенное качество, универсальность и высокая экономическая эффективность уже несколько десятилетий используются муниципалитетами и владельцами кладбищ по всей Европе.

Преимущества Voki для вас

- Узкие габариты
- Маневренность
- Безопасность и обзорность
- Удобство для пользователя
- Высокая производительность
- Мощная гидравлика
- Комфорт при вождении
- Широкий модельный ряд экскаваторов с ручным управлением
- Три различных мобильных экскаватора



Знакомство с экскаватором Voki

Новаторство как эталон для ритуальной техники . На протяжении десятилетий, трехколесный экскаватор VOKI устанавливает планку на многих кладбищах. Постоянное развитие технологий и эргономики лишь закрепляет этот высокий стандарт. Благодаря непрерывной механической выверке колеи вы можете добраться до места проведения работ через проходы шириной всего 83 см.

Рабочее место

- Хороший круговой обзор
- Логичное расположение органов управления оператора
- Управление как на пианино (не на мобильных экскаваторах)
- Джойстиковое управление
- Комфортный уровень фонового шума
- Удобный вход
- Эргономичная кабина
- Откидывающаяся кабина на мобильных экскаваторах

Технология привода

- Выравнивание уровня
- Блокировка осей
- 4 различных режима рулевого управления
- Чрезвычайно маневренное и гибкое устройство
- Минимальный задний свес
- Отличное весовое соотношение
- Высокая защита почвы

Модели с ручным управлением:

- Привод от колесного гидромотора
- Режим быстрого движения до 6 км/ч
- 4-колесный режим
- Кнопка управления на дышле



Мобильные экскаваторы:

- Гидравлические моторы колес
- 2 уровня скорости
- Система управления как в автомобиле
- Блокировка дифференциала
- Опциональное включение привода на 4 колеса



Двигатели

- Дизельные двигатели
- Высокий крутящий момент
- Огромное тяговое усилие
- Двигатели Kubota (в классе мощности от 23 до 45 л.с.)
- Турбодизельные двигатели VM с системой аккумуляторной топливной системой высокого давления (в классе мощности от 71 до 98 л.с.)



Базовая версия, по стандарту оснащенная закрытой крышей, полным приводом, опорными стойками и джойстиковым управлением, уже предлагает широкий спектр оборудования. Мобильные экскаваторы теперь доступны в трех версиях: Voki 2651 с внешней шириной 1,10 м, Voki 4552 с внешней шириной 1,20 м и самый большой Voki 6552 с внешней шириной шин 1,40 м. При разработке REFORM Voki особое внимание уделялось долговечности, прочной конструкции и эргономичности для пользователей.



Эксплуатационные характеристики

- Коленчатый подъемный рычаг
- Большая глубина выемки и большой радиус
- Телескопическая стрела (вылет до 7 м)
- Система НДРП (независимое от давления на грузки распределение потока)
- Быстросъемная система
- Захват в форме сердца
- Жесткие выносные опоры



Модели

Компактные экскаваторы

- Экскаватор Voki 2052 (E)
- Экскаватор Voki 2552 (E)

Мобильные экскаваторы

- Экскаватор Voki 2651
- Экскаватор Voki 4552
- Экскаватор Voki 6552

Обслуживание

- Встроенная защита от обрыва шланга
- Биогидравлическая жидкость
- Интервалы между техническими обслуживаниями
- Легкость в обслуживании
- Легкий доступ к компонентам



Основные технические характеристики

Привод

- Гидростатический привод
- Выравнивание уровня
- Привод на 4 колеса
- Различные режимы рулевого управления

Модели с ручным управлением

- 2 режима вождения
- Легкое управление дышлом

Мобильные экскаваторы

- Бесступенчатый привод
- 2 уровня скорости
- Управление как в автомобиле

Технология привода

Проверенная технология привода экскаваторов Vokі обеспечивает эффективное применение в различных условиях эксплуатации.

Привод для моделей с ручным управлением

Модели с ручным управлением оснащены приводом от колесного гидромотора, что облегчает маневрирование экскаватора. Оператор может выбрать один из двух режимов движения:

- Быстрый ход
В этом режиме в движение приводится только мотор одного колеса. Экскаватор



В этом режиме достигается максимальная скорость движения около 6 км/ч.

- Привод на 4 колеса
В режиме привода на 4 колеса все три ходовых гидромотора приводятся в движение одновременно. Привод достигает наибольшего тягового усилия при максимальной скорости 2 км/ч. Маневрирование экскаватора Vokі с ручным управлением осуществляется с помощью кнопок управления на дышле.

Элементы управления используются не только для управления Vokі, но и, дополнительно, для регулирования уровня. Это позволяет легко установить экскаватор на рабочем месте и правильно выровнять его.

Привод мобильного экскаватора

На мобильном экскаваторе Vokі 2651, все четыре колеса постоянно приводятся в движение гидромоторами колес. Это обеспечивает наилучшую тягу и производительность. Две более крупные модели 4552 и 6552 серии REFORM Vokі имеют инновационную модель привода. Гидростатический привод имеет 2 уровня скорости и управляется автоматически. Это означает, что

скорость движения экскаватора регулируется исключительно с помощью частоты вращения двигателя. Тяговое усилие ходового привода автоматически адаптируется к изменяющейся нагрузке, возникающей в различных дорожных ситуациях. Привод осуществляется на переднюю ось, которая оснащена блокируемым дифференциалом. Для улучшения тяги можно включить привод на 4 колеса.



Привод на 4 колеса

Все мобильные экскаваторы Voki оснащены самоблокирующимся дифференциалом на передней оси. Это обеспечивает лучшую тягу в сложных условиях. Кроме того, при плохой тяге полный привод может быть активирован через механическую раздаточную коробку.

Привод на 4 колеса легко включается и выключается с помощью переключателя. Индикаторная лампочка на приборной панели предупреждает водителя о включении привода на 4 колеса.



Регулирование уровня и блокировка осей

Большинство экскаваторов Voki могут быть оснащены системой регулирования уровня. С регулированием уровня экскаватор можно наклонять влево или вправо. Регулирование уровня

осуществляется электрогидравлическим способом и им можно легко управлять с места водителя. Поддрессоренные экскаваторы Voki также могут быть оснащены дополнительной блокировкой осей,

которая блокирует подвеску гидравлически. Блокировка осей специально разработана для движения по неровной местности.

Режимы рулевого управления

Различные режимы рулевого управления мобильных экскаваторов Voki обеспечивают исключительную маневренность.

Имеется 4 различных режима рулевого управления.

- Рулевое управление передними колесами
- 4-колесное рулевое управление

- Рулевое управление четырьмя колесами (одновременный поворот всех колес в одну сторону) - крабовый ход
- Рулевое управление задними колесами



Габаритные размеры и свес

При ширине от 83 до 150 см экскаваторы Voki очень маневренные и гибкие в использовании. Всегда найдется подходящая модель, даже для условий работы в самых узких пространствах. При ширине всего от 98,5 см мобильные экскаваторы также чрезвычайно маневренны и могут добраться практически до любого места.

В дополнение к узким габаритным размерам, минимальный задний свес обеспечивает комфортную работу даже в самых стесненных пространствах.



Основные технические характеристики

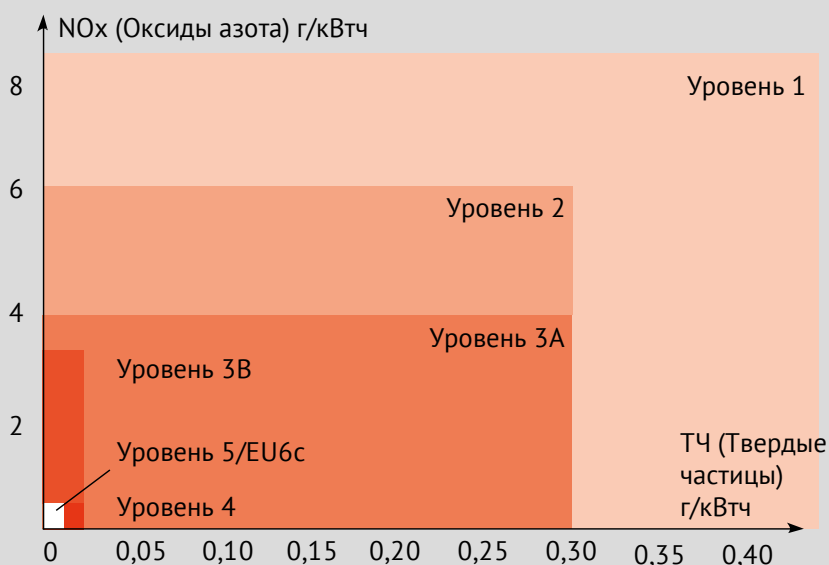
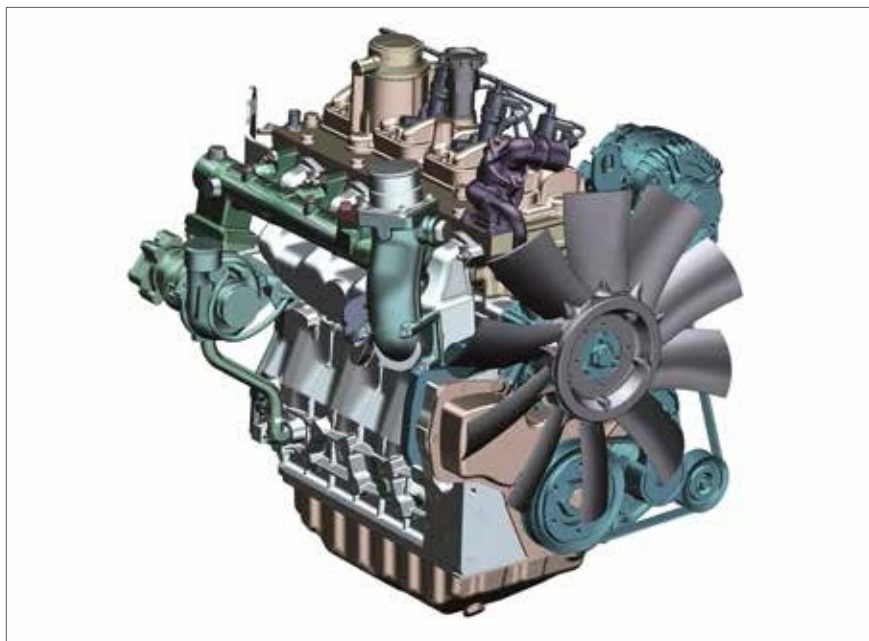
Двигатель

- Дизельные двигатели Kubota от 23 до 45 л.с.
- Дизельные двигатели VM от 72 до 97 л.с.
- Современная очистка выхлопных газов
- Высокий крутящий момент
- Низкий расход топлива
- Высокая эффективность

Двигатели

Надежные и чрезвычайно эффективные дизельные двигатели используют очень высокий крутящий момент в широком диапазоне частоты вращения и обладают огромной тяговой силой. Высокий крутящий момент обеспечивает полную мощность и гибкость в диапазоне частичной нагрузки. Крепление двигателя и кабины исключает колебания и вибрации в кабине.

Отлаженная технология двигателей Kubota используется в классе мощности от 23 до 45 л.с. Современные мощные турбодизельные двигатели с системой аккумуляторной топливной системой высокого давления от VM Motori мощностью от 72 до 97 л.с. обеспечивают максимальную эффективность и без труда справляются с любой задачей.



Двигатели с уровнем выбросов 5

Модели в категории до 37 кВт/50 л.с. оснащены двигателями Kubota, которые будут соответствовать требованиям уровня выбросов 5, начиная с конца 2019 года. Они оснащены системой рециркуляции выхлопных газов и сажевыми фильтрами. В модели Voki 4552 установлен двигатель VM мощностью 72 л.с. Эти двигатели оборудованы системой рециркуляции выхлопных газов и сажевым фильтром для соответствия законодательным требованиям уровня выбросов 5. Модели Voki оснащены саморегенерирующимися сажевыми фильтрами.

Шины

Большой выбор различных шин обеспечивает оптимальное сцепление с дорогой при любых условиях эксплуатации. Шины с различными специальными протекторами обеспечивают максимальное сцепление, низкое давление на грунт и надежный уровень безопасности во время работы. Они обеспечивают сцепление на сложных видах почв и в тяжелых условиях эксплуатации.

Система сажевого фильтра дизельного двигателя замкнутого цикла снижает выбросы сажи более чем на 98%. Система также поглощает и устраняет 99,9% твердых частиц.

Ведущая модель, Voki 6552, оснащена двигателем VM, соответствующим уровню выбросов 5 или Eu6С. Для соответствия этому стандарту выбросов требуется сажевый фильтр и каталитический нейтрализатор SCR (Выборочная каталитическая нейтрализация отработавших газов) с впрыском AdBlue.



Очистка выхлопных газов

Различные классы мощности требуют различных систем очистки выхлопных газов. Требования к очистке выхлопных газов возрастают с увеличением мощности и постоянно ужесточаются законодателями в разных странах.

Компания REFORM соблюдает все законодательные нормы для всего ассортимента своей продукции и постоянно предлагает своим клиентам новейшие технологии для двигателей и систем очистки выхлопных газов.

Более строгие уровни выбросов снижают содержание различных загрязняющих веществ в выхлопных газах дизельных двигателей.

- Монооксид углерода (CO)
- Углеводород (УВ)
- Оксиды азота (NOx)
- Твердые частицы (ТЧ)

Установка различных систем очистки выхлопных газов значительно снижает выбросы загрязняющих веществ.

Основные технические характеристики

Эксплуатационные характеристики

- Большой вылет и глубина выемки грунта
- Специальный коленчатый подъемный рычаг
- Отсутствие повреждений во время выемки грунта
- Мощная гидравлическая система НДРП
- Высокий уровень удобства благодаря системе быстрой замены
- Лучшие результаты работы благодаря захвату в форме сердца
- Широкие выносные опоры для безопасной работы

Эксплуатационные характеристики

Благодаря инновационным решениям экскаваторы Reform Voki являются надежными партнерами при выполнении сложных земляных работ.

Коленчатый подъемный рычаг

Большой вылет и глубина выемки грунта являются важными предпосылками для использования кладбищенского экскаватора Voki. Благодаря коленчатой подъемной стреле можно легко копать даже глубокие могилы без столкновения стрелы с краем.



Телескопическая стрела

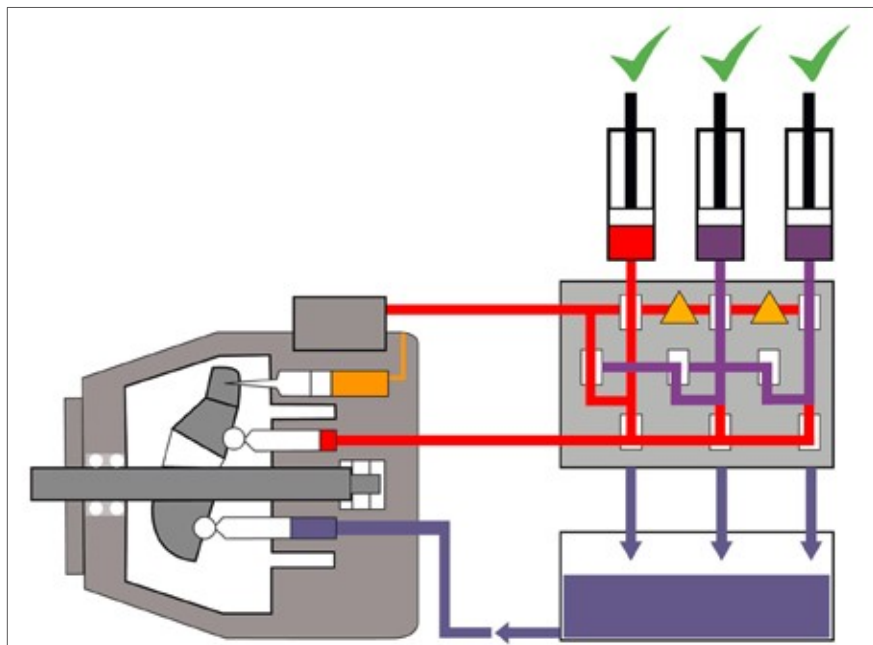
Если требуется большой вылет, то Voki могут быть оснащены

телескопической стрелой. Это позволяет выдвигать стрелу на расстояние до 7 м. Телескопическая стрела регулируется гидравлически с помощью цилиндра двойного действия. Внутренний цилиндр оптимально защищен от грязи и повреждений. Телескопическая стрела значительно увеличивает глубину и радиус выемки.

НДРП

В новой системе НДРП (независимое от давления нагрузки распределение потока) используются преимущества классических систем определения нагрузки в сочетании с усовершенствованием, которое позволяет подавать жидкость

всем активным гидравлическим потребителям в случае десатурации. Эта система позволяет значительно повысить эффективность гидравлики, одновременно снижая расход топлива.



Быстросъемная система

Экскаваторы Voki могут быть оснащены быстросъемной системой, позволяющей быстро менять различные инструменты. Быстросъемная система означает, что захват может быть за считанные секунды заменен на грузовой крюк или вилы для эксгумации.

Захват в форме сердца

Захват в форме сердца обеспечивает особенно бережную выемку грунта. Особая форма захвата делает его более узким при закрытии. Это предотвращает повреждение или обрушение наружной стенки.



Выносные опоры

Все экскаваторы Voki оснащены прочными выносными опорами для безопасной работы. В сочетании с низким центром тяжести и широкими выносными опорами безопасная работа гарантирована в любой ситуации. Выносные опоры имеют множество опций и могут выдвигаться/задвигаться механически или гидравлически в качестве опции. Имеются различные типы складных, телескопических выносных опор.

В качестве опции выносные опоры переднего щита мобильных экскаваторов могут быть заменены опорными лапами.

Боковая регулировка выносных опор на компактных экскаваторах и модели 2651 осуществляется с помощью кованных зубчатых шкивов. На более крупных мобильных экскаваторах 4552/6552 эта функция может работать гидравлически.

Каждая выносная опора управляется индивидуально через центральный гидравлический блок управления. Опоры могут выдвигаться и задвигаться с помощью гидравлики.



Основные технические характеристики

Рабочее место

- Хороший круговой обзор
- Логичное расположение органов управления оператора
- Управление как на пианино
- Управление джойстиком
- Комфортный уровень фонового шума
- Удобный вход
- Эргономичная кабина
- Откидывающаяся кабина на мобильных экскаваторах

Рабочее место Vokі

Комфортное рабочее место имеет решающее значение для сосредоточенной работы без утомления.

Кабина экскаватора с ручным управлением

Кабина с хорошим круговым обзором, логичным расположением органов управления и ненавязчивым уровнем фонового шума обеспечивает приятную рабочую обстановку. Удобный вход и просторное пространство делают из Vokі комфортное рабочее место.

Кабина экскаваторов с ручным управлением имеют эргономичную кабину, которая может быть оснащена дверями и окнами.



Кабина мобильного экскаватора

Кабина мобильных экскаваторов сочетают в себе максимальный комфорт и оптимальную обзорность, создавая идеальный инструмент. Кабина класса люкс оснащена системой отопления, а также может быть оборудована кондиционером. Благодаря высокой охлаждающей способности системы кондиционирования воздуха водитель сохранит холодную голову даже в жаркие дни.

Большие стеклянные и откидные окна значительно повышают комфорт работы. Благодаря идеальному круговому обзору у водителя всегда

отличный обзор окружающей обстановки и экскаватора, что повышает безопасность и обеспечивает отсутствие стресса на рабочем месте.

Для упрощения технического обслуживания и ремонта мобильные экскаваторы оснащены откидывающейся кабиной. Эта откидывающаяся кабина обеспечивает быстрый и легкий доступ к основным элементам экскаватора.

Управление

Высокий уровень удобства для пользователя особенно важен для различных видов применения в сложных ситуациях.

Водитель должен иметь возможность интуитивно находить важные функции.



Управление, как на пиано позволяет легко управлять всеми важными гидравлическими функциями компактного экскаватора Voké. Все функции управляются индивидуально с помощью различных рычагов.



Джойстиковое управление

Удобное джойстиковое управление позволяет легко управлять всеми функциями с помощью 2 разных джойстиков (одного джойстика в некоторых моделях). Каждый из этих джойстиков можно перемещать в двух направлениях для выполнения отдельных операций. Нажатием кнопки можно управлять дополнительными функциями, перемещая джойстик. Движение осуществляется с помощью пропорциональной гидравлической системы.

Дистанционное управление

Модели Voké 2051 RC и 2551 RC могут управляться с помощью беспроводного пульта дистанционного управления. Всеми функциями можно управлять с помощью беспроводного пульта дистанционного управления. Это позволяет оператору работать и управлять экскаватором с безопасного расстояния.

Управление основными функциями осуществляется с помощью 2 эргономичных джойстиков. Для дополнительных функций имеются различные переключатели. Контроллер оснащен мощным блоком передатчика/приемника.



Экскаватор Voki 2052 (E) и экскаватор Voki 2552 (E)

Узкие, маневренные и мощные.

Для кладбищ требуются очень узкие и маневренные экскаваторы, но они также должны отвечать самым высоким требованиям в отношении мощности и рабочего пространства. Благодаря малой габаритной ширине компактный экскаватор с ручным управлением идеально подходит для мест с ограниченным пространством. Маневренность трехколесного экскаватора особенно востребована в таких узких пространствах. При габаритной ширине 83 см Voki 2052 и 2552 идеально подходят даже для самых узких подъездных дорог. В базовой версии Voki 2052 и 2552 E также доступны с джойстиковым управлением для эргономичного использования.

В качестве опции экскаваторы могут быть оснащены телескопической стрелой. Это также увеличивает радиус действия экскаватора для достижения труднодоступных мест.

Благодаря мощному 4-цилиндровому дизельному двигателю мощностью 18,5 кВт/25,1 л.с. Voki 2552 является более мощной альтернативой Voki 2052.



Двигатель

Kubota D1005-E4B
17,5 кВт/23,8 л.с.
Уровень выбросов 5

Kubota V1305-E4B
18,5 кВт/25,1 л.с.
Уровень выбросов 5



Шасси

3-х колесное шасси
Гидростатический привод на 4 колеса

Система блокировки дифференциала VOKILOCK
Рулевое дышло с ручным управлением
Ширина колеи 830 - 1250 мм
Шины 18 x 9.50 - 8 с протектором для дерна



Эксплуатационные характеристики

Свес 3 750 мм
Подъемная сила 830 кп при 3 000 мм
Непрерывно вращающаяся верхняя часть каркаса



Гидравлическая система

Гидравлический насос
2 x 22 л/мин
или 1 x 32 л/мин
или 1 x 22 л/мин при 180 бар
Управление как на пианино или 2-рычажное джойстиковое управление

Экскаватор Voki 2651

Безопасная работа - даже в ограниченном пространстве.

Voki 2651 - это бюджетная модель в классе мобильных экскаваторов. При весе менее 3 тонн и габаритной ширине менее 1 метра, Voki 2651 чрезвычайно маневренный и может использоваться на узких кладбищенских дорожках. Благодаря низкому заднему свесу можно безопасно работать даже на узких участках.

Для поездок между рабочими площадками используется мощный гидростатический привод, обеспечивающий максимальную скорость до 20 км/ч. Voki 2651 оснащен турбодизельным двигателем Kubota мощностью 33 кВт/45 л.с. Благодаря предварительно регулируемой гидравлике

и рулевому управлению, чувствительному к нагрузке, экскаватором можно удобно управлять с помощью джойстика. Кабина класса люкс с водительским сиденьем на воздушной подушке была отделена от остальной части транспортного средства и тем самым оптимизирована с точки зрения шума и климата. В целях обслуживания она может быть полностью откинута назад, что обеспечивает хороший доступ для проведения технического обслуживания.

По желанию экскаватор может быть оснащен телескопической стрелой, которая также увеличивает радиус действия экскаватора для достижения труднодоступных мест.



Двигатель

Kubota V1505-B
33 кВт/45 л.с.
Номинальная частота
вращения 3 000 об/мин
Уровень выбросов 3А



Шасси

4-колесное шасси
Гидростатический
привод на 4 колеса
4-колесное рулевое
управление
Барабанный тормоз
Ширина колеи 980 мм
Шины 23 x 10.5 -
12 с протектором для
дерна
17 или 20 км/ч



Эксплуатационные характеристики

Свес 4 800 мм
Подъемная сила 830
кп при 3 000 мм
Непрерывно
вращающаяся
верхняя часть
каркаса



Гидравлическая система

Гидравлический насос
1 x 32 л/мин
1 x 22 л/мин
при 180 бар
2-рычажного
джойстикового
управления

Экскаватор Voki 4552

Идеально подходит для работы в ограниченном пространстве.

Voki 4552 от компании REFORM - это компактный мобильный экскаватор с вылетом стрелы до 6,5 метров. При габаритной ширине 1,22 м в сочетании с 4 различными режимами рулевого управления Voki 4552 обеспечивает идеальное размещение даже в ограниченном пространстве. Максимальная скорость до 40 км/ч позволяет быстро перемещать Voki 4552 между различными рабочими площадками. Вылет стрелы может быть выбран из 3 различных вариантов с телескопическими стрелами; возможен вылет 4,8 м/5,6 м или 6,5 м.

Voki 4552 имеет откидывающуюся кабину, что значительно облегчает техническое обслуживание. В кабине в первую очередь привлекает внимание эргономичное водительское сиденье с интегрированными в подлокотники управляющими клапанами для предотвращения относительного перемещения. Двухрычажное перекрестное управление с управляющими клапанами также значительно облегчает работу.



Двигатель

FPT/VM
52 кВт/71 л.с.
Номинальная частота
вращения 2 600 об/мин
Уровень выбросов 3B



Шасси

4-колесное шасси
Гидростатический
привод на 4 колеса
4-колесное рулевое
управление
Барабанный тормоз
Ширина колеи 1 220 мм
Шины 205/75 R 16
С 20/25/30 или 40 км/ч



Эксплуатационные характеристики

Свес 4 800 мм
Подъемная сила 830
кп при 3 000 мм
Непрерывно
вращающаяся
верхняя часть
каркаса



Гидравлическая система

Гидравлический насос
1 x 70 л/мин
при 210 бар
2-рычажного
джойстикового
управления

Экскаватор Voki 6552

Самый мощный мобильный экскаватор REFORM.

Voki 6552 является самым мощным мобильным экскаватором REFORM. Благодаря мощному 4-цилиндровому дизельному двигателю VM на 98 л.с., Voki 6552 является настоящей рабочей лошадкой. Оснащение мощным гидростатическим приводом, обеспечивающим максимальную скорость до 40 км/ч, позволяет быстро переезжать с места на место. Voki 6552 также устанавливает стандарты производительности. Его вылет может достигать 6,5 м или даже 7,0 м с телескопической стрелой. В стандартной версии вылет составляет 5,4 м. Оснащение мощной гидравлической системой, чувствительной к нагрузке, позволяет Voki 6552 достигать очень высоких показателей выемки грунта.

Короткая колесная база 1,64 м и 4 различных режима рулевого управления обеспечивают оптимальную маневренность.

Кабина имеет четкий и эргономичный дизайн и обеспечивает отличный круговой обзор. Безопасная кабина одобрена по стандартам пассивной безопасности для спецтехники ROPS и FOPS. Раздельная дверь водителя и откидное переднее стекло повышают комфорт. Мягкое сиденье водителя с джойстиком в подлокотниках предотвращает относительное перемещение и учитывает анатомические потребности водителя.



Двигатель

VM Motori
84 кВт/114 л.с.
Номинальная частота
вращения 2 600 об/мин
Уровень выбросов EU6c



Шасси

4-колесное шасси
Гидростатический
привод на 4 колеса
4-колесное рулевое
управление
Барабанный тормоз
Ширина колеи 1410 мм
Шины 265/75 R 16 C
20/25/30 или 40 км/ч



Эксплуатационные характеристики

Свес от 5 400 мм
Подъемная сила 2
600 кп при 3 000 мм
Непрерывно
вращающаяся
верхняя часть
каркаса



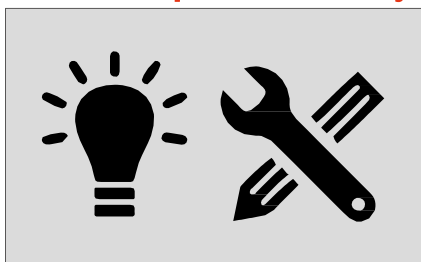
Гидравлическая система

Гидравлический насос
1 x 120 л/мин
при 230 бар
2-рычажного
джойстикового
управления

REFORM. Технология командной работы.

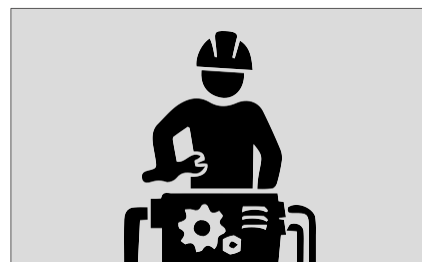
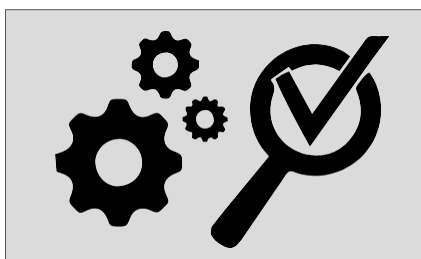
Reform - это передовые решения и услуги, которые облегчают работу наших клиентов. Инструмент так же хорош, как и партнер. Это уникальное явление в горном сельском хозяйстве и коммунальной технике. Это то, к чему мы стремимся на всех наших предприятиях, с большим опытом и энтузиазмом. Что бы вы ни планировали и чего бы ни хотели достичь, в REFORM вы всегда будете частью сильной команды. Потому что в REFORM мы всегда решаем большие задачи вместе. В этом секрет нашего успеха. Это и есть технология командной работы.

Удовлетворение потребностей клиентов благодаря качеству



Разработка и дизайн

Компания REFORM придает большое значение собственным разработкам и дизайну. Мы ежедневно работаем над постоянным техническим совершенствованием наших транспортных средств, а также над инновационными идеями. Каждый, кто работает в REFORM, не просто рассматривает отдельную деталь или конкретную задачу - каждый является частью общей картины.

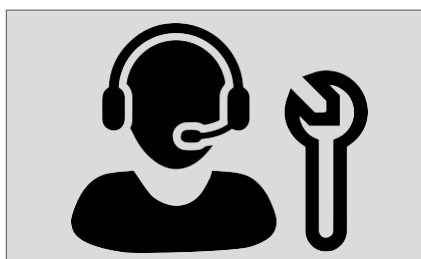


Высокая вертикальная номенклатура производства

Наше предприятие по производству деталей выпускает широкий ассортимент деталей, даже самыми маленькими партиями. Транспортные средства REFORM в основном производятся своими силами, что гарантирует высокое качество. Во время сборки высококвалифицированные и постоянно обучающиеся специалисты производят широкий спектр видов и вариантов транспортных средств.

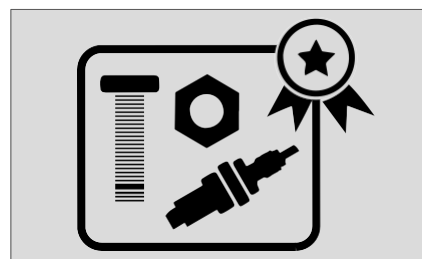
Тщательный контроль качества

Постоянный контроль обеспечивает соответствие установленным стандартам согласно системе менеджмента качеством ISO 9001. Все транспортные средства перед поставкой проходят интенсивные функциональные испытания.



Высокий уровень обслуживания клиентов

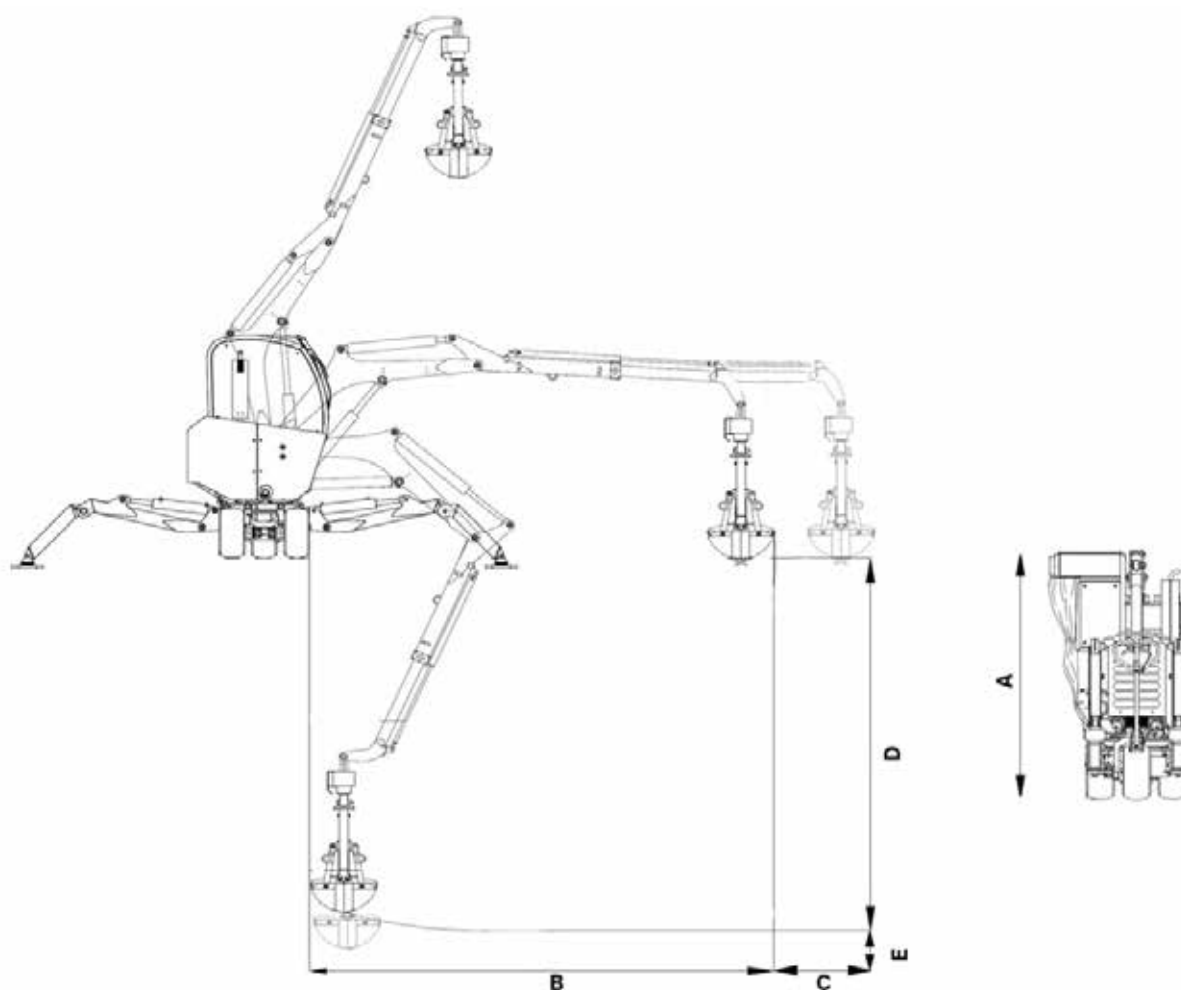
Мы берем на себя ответственность, пока вы используете наши транспортные средства и машины. Наша плотная сеть дилеров и сервисных партнеров предоставляет вам поддержку на местах и высококачественные поставки оригинальных запасных частей благодаря высококвалифицированным и обученным на заводе сотрудникам.



Оригинальные запчасти

Машины REFORM являются надежными инструментами и спроектированы так, чтобы оставаться таковыми надолго. Благодаря большой глубине собственного производства мы можем производить детали даже для машин, которым уже 30-40 лет. Только оригинальные запасные части REFORM гарантируют длительную работоспособность и позволяют избежать непредвиденных простоев.

Габаритные размеры экскаваторов с ручным управлением



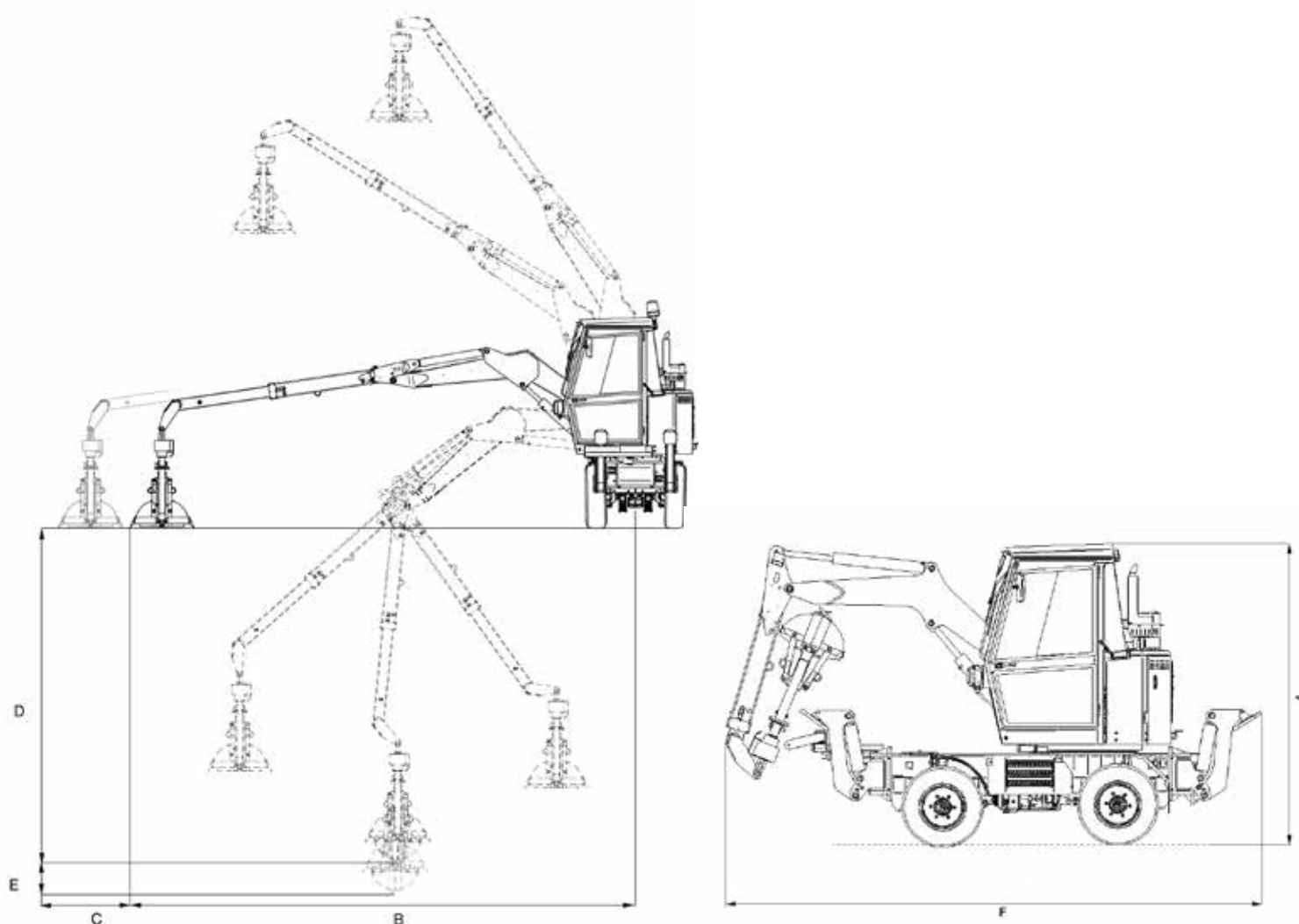
Размеры	Экскаватор Boki 2052 (E)	Экскаватор Boki 2552 (E)
Собственная масса	от 1800 кг	от 1850 кг
Колесная база	1680 мм	1680 мм
A Высота в транспортном положении	2115 мм	2115 мм
B Максимальная рабочая область без телескопической стрелы	3750 мм	3750 мм
C Максимальная рабочая область с телескопической стрелой	4470 мм	4470 мм
D Глубина выемки грунта без телескопической стрелы	3150 мм	3150 мм
E Глубина выемки грунта с телескопической стрелой	3900 мм	3900 мм
Радиус поворота	1780 мм	1780 мм

Шины

Большой выбор различных шин обеспечивает оптимальное сцепление с дорогой при любых условиях эксплуатации.



Габаритные размеры мобильных экскаваторов



Размеры	Экскаватор Voki 2651	Экскаватор Voki 4552	Экскаватор Voki 6552
Собственная масса	от 2980 кг	от 4800 кг	от 4980 кг
Колесная база	1100 мм	1530 мм	1640 мм
A Высота в транспортном положении	2510 мм	2620 мм	2670 мм
B Максимальная рабочая область без телескопической стрелы	4800 мм	4800 мм	5400 мм
C Максимальная рабочая область с телескопической стрелой	5570 мм	6500 мм	7000 мм
D Глубина выемки грунта без телескопической стрелы	2500 мм	2700 мм	3100 мм
E Глубина выемки грунта с телескопической стрелой	3300 мм	4370 мм	4770 мм
F Общая длина в транспортном положении	4175 мм	4670 мм	5020 мм
Радиус поворота	1725 мм	2275 мм	2475 мм

Шины

Большой выбор различных шин обеспечивает оптимальное сцепление с дорогой при любых условиях эксплуатации.

Технические данные	Экскаватор Boki 2052 (E)	Экскаваторы Boki 2552 (E)	Экскаваторы Boki 2651	Экскаваторы Boki 2651	Экскаваторы Boki 6552
Двигатель					
Тип	Kubota D1005- E4B	Kubota V1305- E4B	Kubota V1505	FPT VM R7531IE4	VM R754
Мощность, л.с.	23,8	25,2	45	71	114
Мощность, кВт	17,5	18,5	33	52	84
Рабочий объем/цил.	1001	1498	1500	2228	2970
Цил.	3	4	4	3	4
Момент	62,8	92,6	118	246	420
Номинальная частота вращения, об/мин	3000	3000	3000	2600	2600
Уровень выбросов	5	5	3A	3B	EU6c
Рециркуляция выхлопных газов	-	-	-	-	✓
Фильтр твердых частиц	0	0	0	-	✓
Катализатор SCR	-	-	-	-	✓
Топливный бак, литров	35	35	40	50	60
Бак для жидкости AdBlue, литров	-	-	-	-	14
Электрическая система	12 В	12 В	12 В	12 В	12 В
Генератор	40 А	40 А	40 А	90 А	105 А
Привод/шасси					
Гидростатический привод на 4 колеса с системой блокировки дифференциала ВОКИЛОСК	✓	✓	-	-	-
Гидростатический привод на 4 колеса	0	0	✓	0	0
Скорость, км/ч	6	6	17/20	20/25/30/40	20/25/30/40
Рулевое дышло с ручным управлением	✓	✓	-	-	-
Рулевое управление передней осью с гидравлическим усилителем руля	-	-	✓	✓	✓
Гидравлическое рулевое управление задними колесами	-	-	-	0	0
Рулевое управление четырьмя колесами (одновременный поворот всех колес в одну сторону)	-	-	-	0	0
4-колесное рулевое управление	-	-	✓	0	0
Барабанные тормоза	-	-	✓	✓	✓
Гидравлический пружинный тормоз	-	-	✓	✓	✓
Передняя и задняя подвеска	-	-	-	✓	✓
Гидравлическая блокировка осей	-	-	-	0	0
Гидравлическое выравнивание уровня	0	0	-	0	0
Варианты шин					
18 x 9.50 - 8 с протектором для дерна	✓	✓	-	-	-
23 x 10.5 - 12 с протектором для дерна	-	-	✓	-	-
23 x 8.5 - 12 AG	-	-	0	-	-
24 x 13.00 - 12 широкие шины	-	-	0	-	-
205/75 R 16 C	-	-	-	✓	-
225/75 R 16	-	-	-	0	-
315/55 R 16	-	-	-	0	0
265/75 R 16	-	-	-	-	✓
Кабина					
Стальная кабина, полукабина	✓	✓	-	-	-
Независимая просторная кабина	-	-	✓	✓	✓
Кабина с катафорезным покрытием (KTL)	✓	✓	-	-	-
Закрытая кабина со стеклянными окнами и дверью	0	0	✓	✓	✓
Откидывающаяся кабина	-	-	✓	✓	✓
Отопитель с 2-скоростным вентилятором	✓	✓	✓	✓	✓

Технические данные	Экскаватор Вокі 2052 (Е)	Экскаватор ы Вокі 2552 (Е)	Экскаватор ы Вокі 2651	Экскаватор ы Вокі 2651	Экскаватор ы Вокі 6552
Кондиционер	-	-	-	o	o
Регулируемые зеркала заднего вида	-	-	✓	✓	✓
Комфортное сиденье, защитное покрытие из кожзаменителя	✓	✓	✓	✓	✓
Комфортное сиденье, покрытие из ткани	-	-	o	o	o
Комфортное сиденье на воздушной подушке	-	-	o	o	o
Галогенные лампы рабочего освещения	o	o	o	o	o
Светодиодные лампы рабочего освещения	o	o	o	o	o
Светодиодная вращающаяся сигнальная лампа	o	o	o	o	o
Рабочая гидравлика/соединения					
Гидравлическая система: основное оборудование л/мин	2 x 22	1 x 22 1 x 32	1 x 22 1 x 32	1 x 70	1 x 120
бар	180	180	200	210	230
Управление как на пианино	o	o	-	-	-
2-рычажное джойстиковое управление*	- (✓)	- (✓)	✓	✓	✓
Дистанционное управление в виде 2-рычажного джойстикового управления	-	-	-	-	-

* Джойстиковое управление только на моделях Е

Стандарт	✓
Опционально	o
Недоступно	-



REFORM. Технология командной работы.

Boki



Muli



Metrac



Экскаваторы Boki

Mounity



Motech



Metron

На иллюстрациях может быть показано специальная техника. Опечатки и технологические изменения исключены.

PRO6110/0719

ООО «Прайд Девелопмент»
443031, г. Самара
проспект Кирова, д. 435 А, офис 508
8 800 222 44 21
info@pp-mail.com

REFORM. Технология командной работы.
<https://prime-pride.com/reform/>

REFORM **R**